
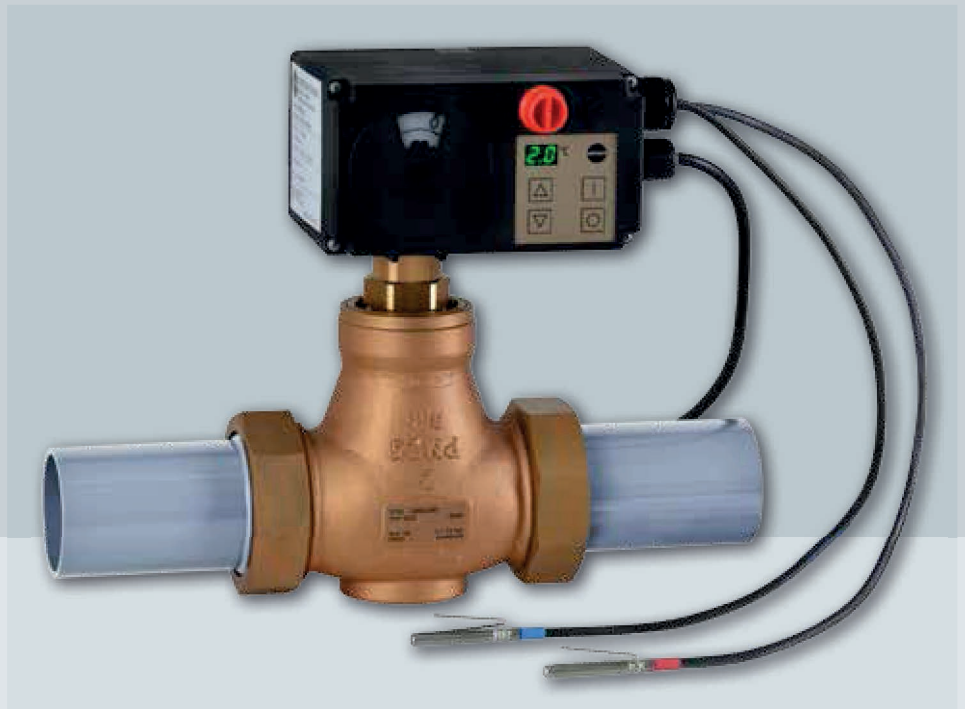


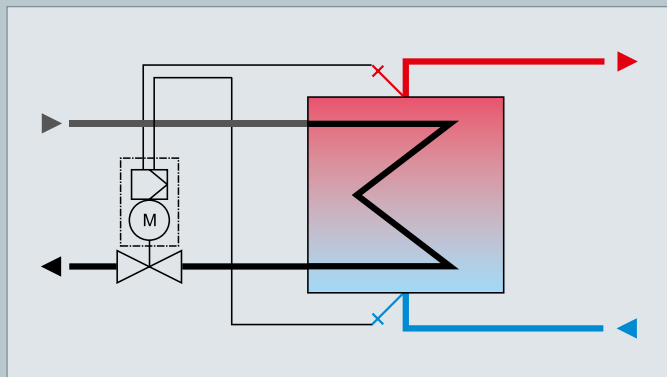


Energetsko varčen

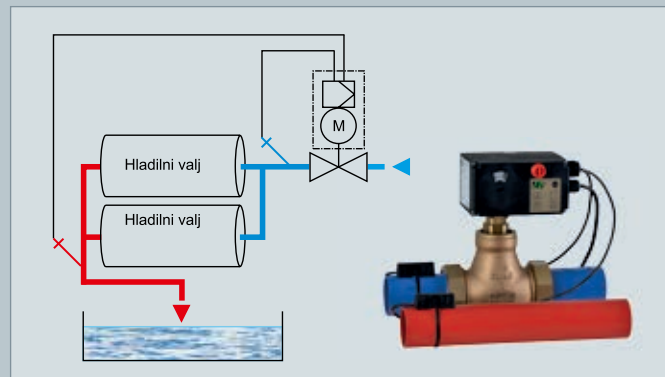
Električni pogon z integriranim procesnim regulatorjem za ogrevanje ali hlajenje tip TROVIS 5724-8

- Kompaktna enota z integriranim procesnim regulatorjem in upravljalno ploščo
- Enostavna vgradnja in hitri zagon
- Regulator ima prednastavljena postrojenja za različne aplikacije
- Konfiguracija preko programske opreme TROVIS-VIEW in Bluetooth povezave. 





Primer aplikacije ogrevanja:
Regulacija temperature z omejevanjem temperature povratka



Primer aplikacije hlajenja:
Regulacija diferenčne temperature za boljšo energetske učinkovitost.

- Elektromotorni pogon s procesnim regulatorjem za ventile dimenzije DN 15 do 50 za uporabo v aplikacijah ogrevanja, prezračevanja in klimatizacije
- Tipala so že tovarniško prigradena in pripravljena za hitro vgradnjo
- Prednastavljena postrojenja za hitri zagon
- Prikazovanje obratovalnih stanj na prikazovalniku
- Nastavitev zelenih vrednosti in načina obratovanja na upravljalni plošči
- Nazivno temperaturno območje -50 do 150 °C, območje nastavitve se lahko omeji
- Možno ročno posluževanje v primeru električnega izpada
- Nizka poraba energije, maks. 5 W (< 44 kWh/letno), stopnja zaščite IP 54 skladno z DIN EN 60529

Opcije

- Programska oprema TROVIS-VIEW za konfiguracijo in obratovanje
- Brezplačen prenos



GIA-S Industrijska oprema d.o.o.
Industrijska cesta 5 · 1290 Grosuplje
Telefon: +386 1 7865 300 · Faks: +386 1 7863 568
E-mail: info@gia.si · Internet: www.gia.si · www.samson-slo.com