



MITARBEITER

- Weltweit 4.000
- Europa 3.300
- Asien 500
- Amerika 200
- Frankfurt am Main 1.600

VERTRIEBSSTÄNDORTE

- Mehr als 50 Tochtergesellschaften
- Über 200 Vertretungen

MÄRKTE

- Chemie und Petrochemie; Energie; Fernwärme, Fernkälte und Gebäudeautomation; Industrieanwendungen; Industriegase; Lebensmittel und Getränke; Metallurgie und Bergbau; Öl und Gas; Pharma und Biotechnologie; Schiffsausrüstung; Wasser und Abwasser; Zellstoff und Papier



- Individuelle Beratung und Kundenbetreuung
- Individuelle Kundenlösungen
- Standardlösungen
- Umfangreiches Know-how in Konstruktion und Fertigung
- Kompakte, komplett montierte Systeme (Plug-and-play)
- Weltweites Vertriebs- und Servicenetzwerk
- Gängige Normen, Regelwerke und Zulassungen (ATEX, OIML R140, PED, ...)

PRODUKTIONSSTÄNDORTE

- SAMSON Deutschland, Frankfurt
- SAMSON Frankreich, Lyon
- SAMSON Türkei, Istanbul
- SAMSON USA, Baytown, TX
- SAMSON China, Beijing
- SAMSON Indien, Distrikt Pune
- SAMSON Russland, Rostow am Don
- SAMSON AIR TORQUE, Bergamo, Italien
- SAMSON CERA SYSTEM, Hermsdorf, Deutschland
- SAMSON KT-ELEKTRONIK, Berlin, Deutschland
- SAMSON LEUSCH, Neuss, Deutschland
- SAMSON PFEIFFER, Kempen, Deutschland
- SAMSON RINGO, Saragossa, Spanien
- SAMSON SED, Bad Rappenau, Deutschland
- SAMSON STARLINE, Bergamo, Italien
- SAMSON VETEC, Speyer, Deutschland

WIR LÖSEN  
IHRE HERAUSFORDERUNGEN  
**Analysetechnik für Erdgas und LNG**



SAMSON AKTIENGESELLSCHAFT  
Weismüllerstraße 3 · 60314 Frankfurt am Main  
Telefon: +49 69 4009-0 · Telefax: +49 69 4009-1507  
E-Mail: samson@samson.de · Internet: www.samson.de

2018.10 · V04.04 DE

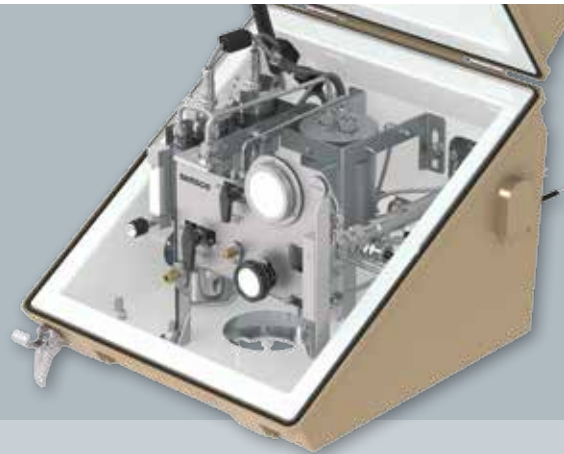
Modular Systems & Solutions

## GasPT-SENSOREINHEIT



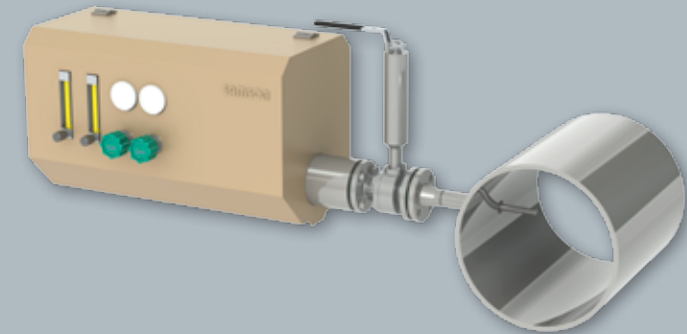
- Sensoreinheit für die Analyse von Erdgas
- Schnelle Reaktionszeit (<10 s)
- Ermittlung von Heizwert, Wobbe-Index, Methanzahl, Dichte, C1- bis C3-Gase, CO<sub>2</sub> usw.
- Genauigkeit  $\pm 0,5\%$  vom Heizwert
- Reproduzierbarkeit Heizwert  $\pm 0,04$  MJ/m<sup>3</sup>
- Keine regelmäßige Wartung notwendig
- Kein Kalibrier- oder Trägergas notwendig
- Zertifizierung nach ATEX und OIML R140

## GasPTi-MESSSYSTEM



- Kompaktes, komplett montiertes System für die Analyse von Erdgas
- Inkl. VE-Probenahmesystem
- Direkte Montage auf die Rohrleitung
- Schnelle Reaktionszeit (<10 s)
- Kontinuierliche Messung
- Niedrige Kosten
- Kein Kalibrier- oder Trägergas notwendig
- Keine regelmäßige Wartung notwendig
- Ermittlung von Heizwert, Wobbe-Index, Methanzahl, Dichte, C1- bis C3-Gase, CO<sub>2</sub> usw.
- Genauigkeit  $\pm 0,5\%$  vom Heizwert
- Reproduzierbarkeit Heizwert  $\pm 0,04$  MJ/m<sup>3</sup>
- Zertifizierung nach ATEX und OIML R140

## LNG-MESSSYSTEM



- Kompaktes, komplett montiertes System für die Analyse von LNG
- Direkte Montage an die LNG-Leitung möglich
- Inkl. Probenahmesystem, LNG-Verdampfer und GasPT-Sensoreinheit
- Verdampfer auch einzeln erhältlich
- Schnelle Reaktionszeit (<10 s)
- Kontinuierliche Messung
- Niedrige Kosten
- Kein Kalibrier- oder Trägergas notwendig
- Keine regelmäßige Wartung notwendig
- Ermittlung von Heizwert, Wobbe-Index, Methanzahl, Dichte, C1- bis C3-Gase, CO<sub>2</sub> usw.
- Einhaltung der ISO 8943
- Zertifizierung nach ATEX, IECEx und CSA